



Un exemple de « modèle » de maison : la maison Girolle

Dans le cadre des
« Journées Nationales
de l'Architecture »

Qu'est-ce qu'une
architecture de
qualité ? Et
comment l'obtenir ?

17 octobre 2019,
Arjuzanx

Marc DUBOS

Architecte-conseiller au CAUE40

40

Landes

c|a.u.e

Conseil d'architecture, d'urbanisme
et de l'environnement

La maison « Girolle »

un exemple de « modèle » imaginé en 1966



Croquis d'étude de Pierre Lajus

Témoignage :

d'un ancien architecte-assistant de Pierre LAJUS (1982-1984)

Marc DUBOS, architecte conseiller
CAUE40

1

Présentation du modèle

1.1

Une architecture qui s'inspire d'une typologie traditionnelle



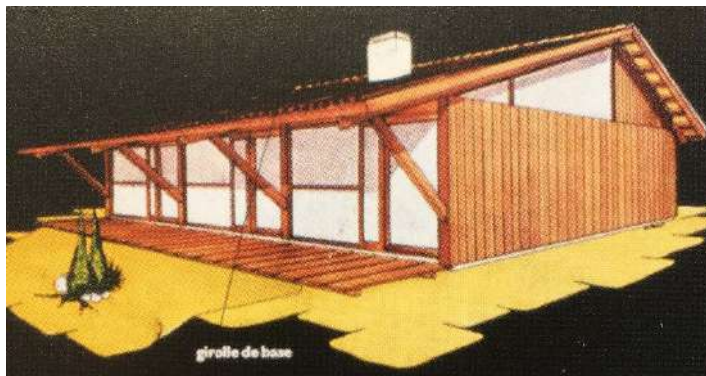
Une grange forestière



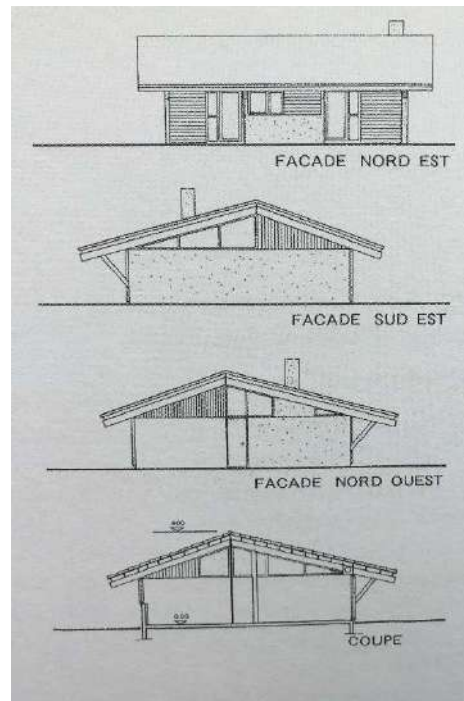
Par son toit de tuiles à deux pentes dissymétriques, et par la présence du bois dans son ossature et sur ses façades

1.2

Une architecture d'un modernisme tempéré



Le modèle maison de vacances



*Par ses formes
simples et
ses contrastes
entre pleins et
vides*

1.3

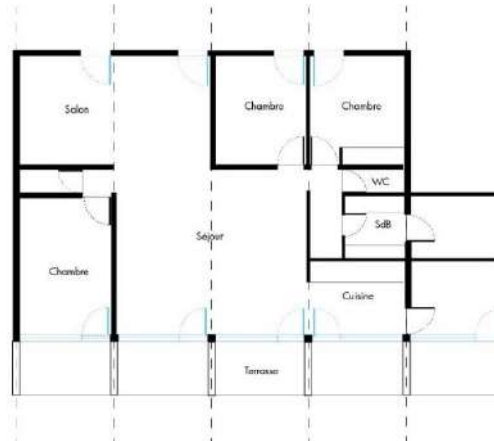
Un modèle évolutif et adaptable à la demande



2 TRAVEES



3 TRAVEES



5 TRAVEES

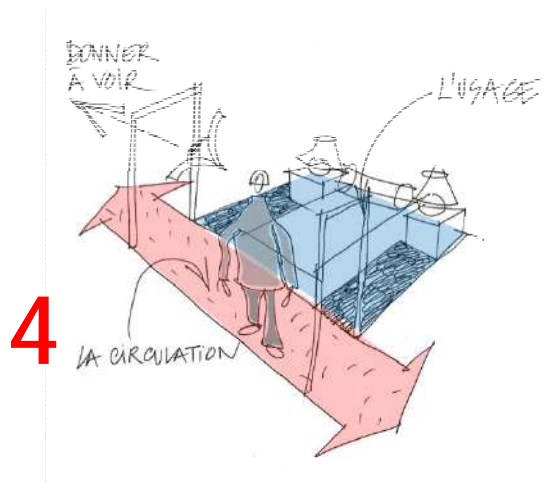
A partir d'un système constructif organisé sur la base d'une trame et des extensions possibles du modèle de 2 à 6 travées...

2

Les secrets de sa fabrication

2.1

Des critères fonctionnels



Espace servant et espace servi



1 / Regrouper les chambres au Nord

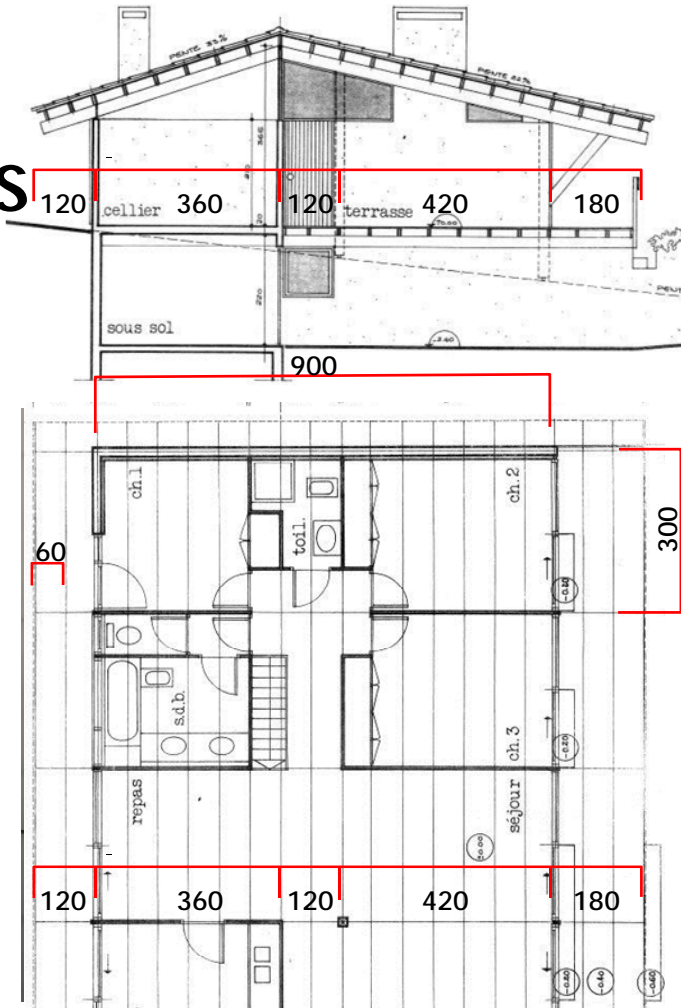
2 / Un ensemble : Cuisine-Salle de bains-WC

3 / Rassembler les circulations autour du séjour

4 / Différencier les circulations des espaces desservis

2.2

Des choix techniques



1 / Une trame d'usage de 3X9M (chambre, cuisine, sanitaires, salon, repas, abri-voiture)

2 / Une sous trame d'usage 60CM (placard, solivage, avant-toit, panneau sous toiture)

3 / Une charpente bois sans entrait avec des sections courantes

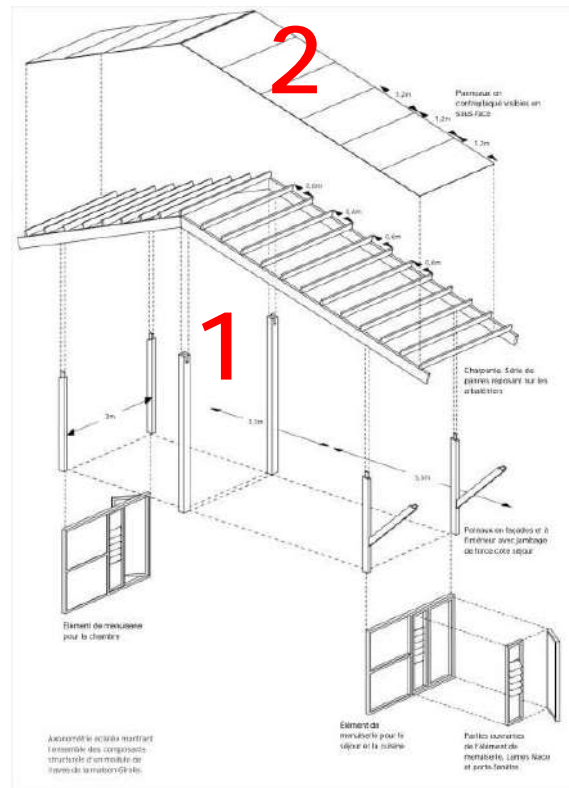
4 / Des assemblages bois à mi-bois, tenon-mortaise et étriers invisibles

2.3

Des critères économiques



Une maçonnerie



1 / Une charpente pré-montée et des panneaux de façade bois préfabriqués en atelier

2 / Des panneaux sous toiture de contreventement intégrés à la sous trame

3 / Une maçonnerie arasée sur un bloc-porte, et montée sans échaffaudage

2.4

Des choix esthétiques

Plafond sous rampant



Mortier projeté



1 / Une charpente apparente profilant le volume intérieur sous rampant

2 / Un avant-toit généreux protégeant les larges baies au Sud

3 / De forts contrastes entre la légèreté de la charpente bois et les maçonneries enduites de mortier projeté peint en blanc

2.5

Des choix patrimoniaux et environnementaux



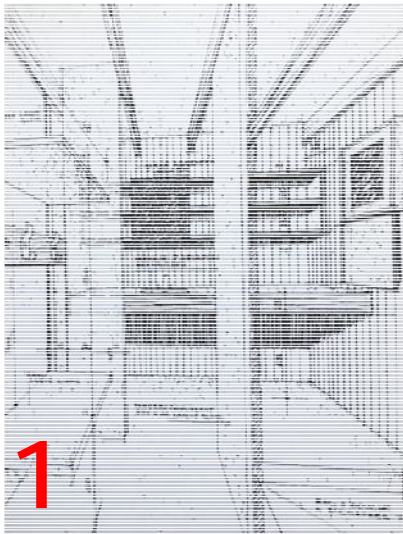
1 / Une couverture en tuile canal, parfois sans gouttière dans le cas de sol sableux

2 / Une charpente et des occultations en bois ton ébène pour se fondre dans le paysage forestier

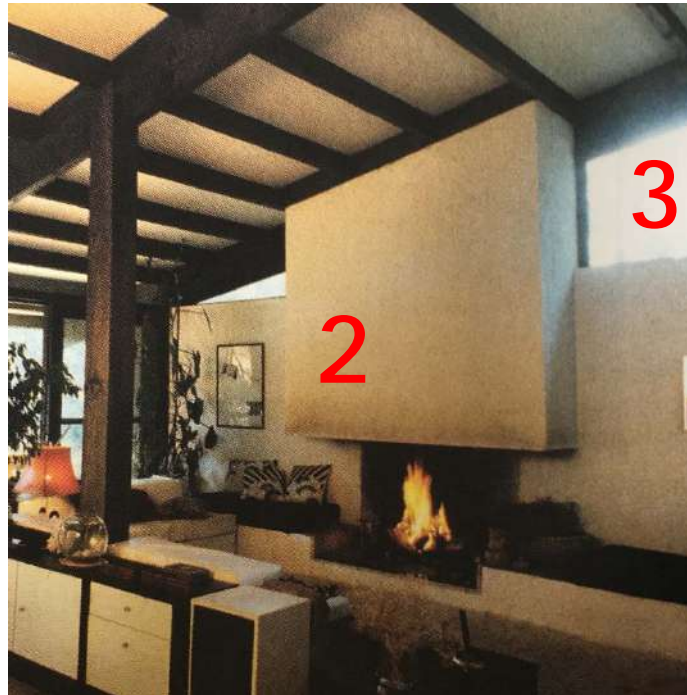
3 / Une grande évolutivité de la maison grâce à la flexibilité de sa trame

2.5

Des critères plaisir



1 Une salle de bains
dessiné par Pierre Lajus



1 Une recherche de confort dans les détails d'aménagement des pièces d'eau

2 / Une cheminée à feu ouvert intégrant une banquette

3 / Des impostes vitrées permettant l'apport d'une lumière haute du soir comme du matin

2.6

La méthode de travail des architectes



LAJUS - SADIRAC - FOUQUET - SALIER - COURTOIS

1 / Faire AVEC : les hommes, les savoirs-faire, les matériaux et les techniques...

2 / Les détails du projet sont définis en amont du projet avec l'entreprise

3 / Aller à l'essentiel pour tendre vers plus de simplicité et de rigueur

4 / Le moins : c'est le PLUS

Quelques anecdotes...